

Guide installation pour l'utilisation de TeamViewer à domicile

1- Pour télécharger le logiciel « **TeamViewer_Setup.exe** », cliquez sur le lien :

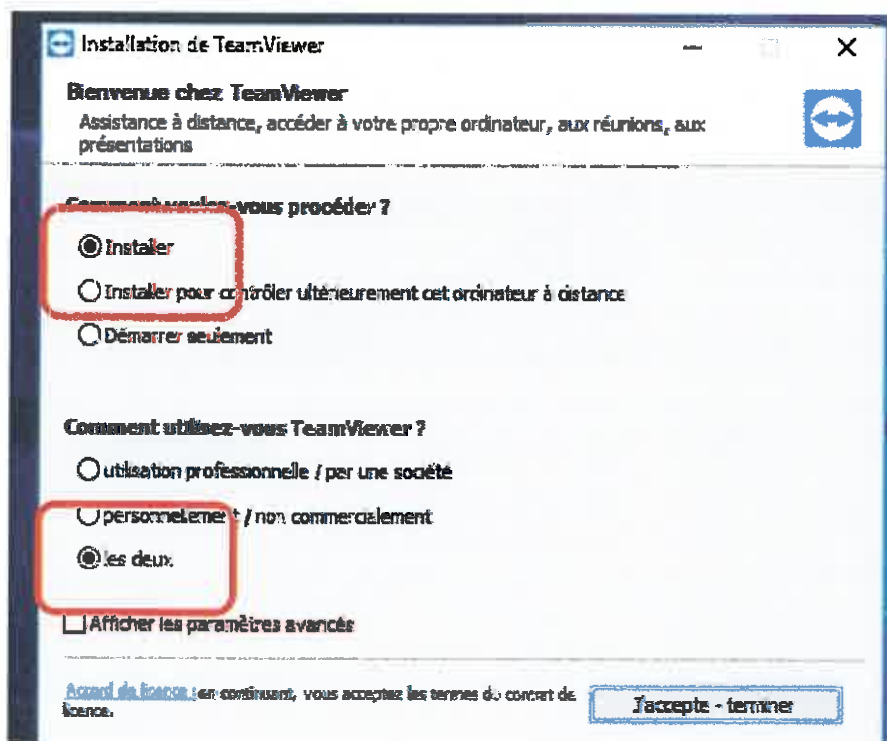
<https://www.teamviewer.com/fr-ca/telecharger/windows/>

Et cliquez sur « **Télécharger TeamViewer** » :



2- Une fois le fichier exécutable téléchargé, exécutez-le (double-click).

Sélectionnez « **Installer et les deux** », puis cliquez « **J'accepte- terminer** » :

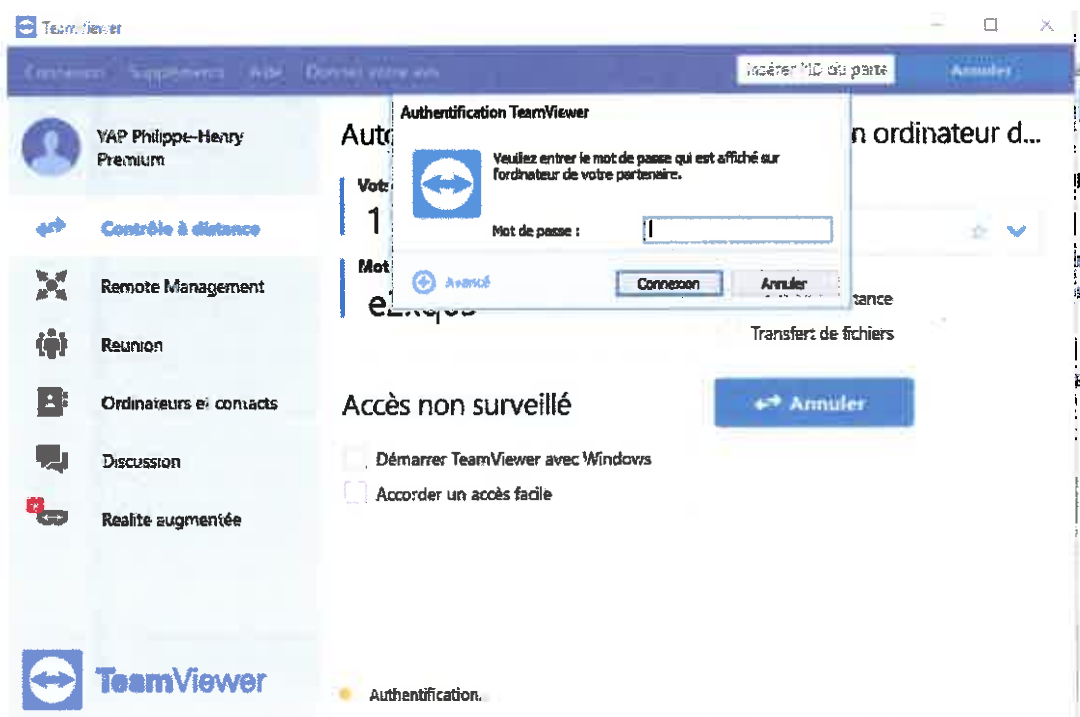
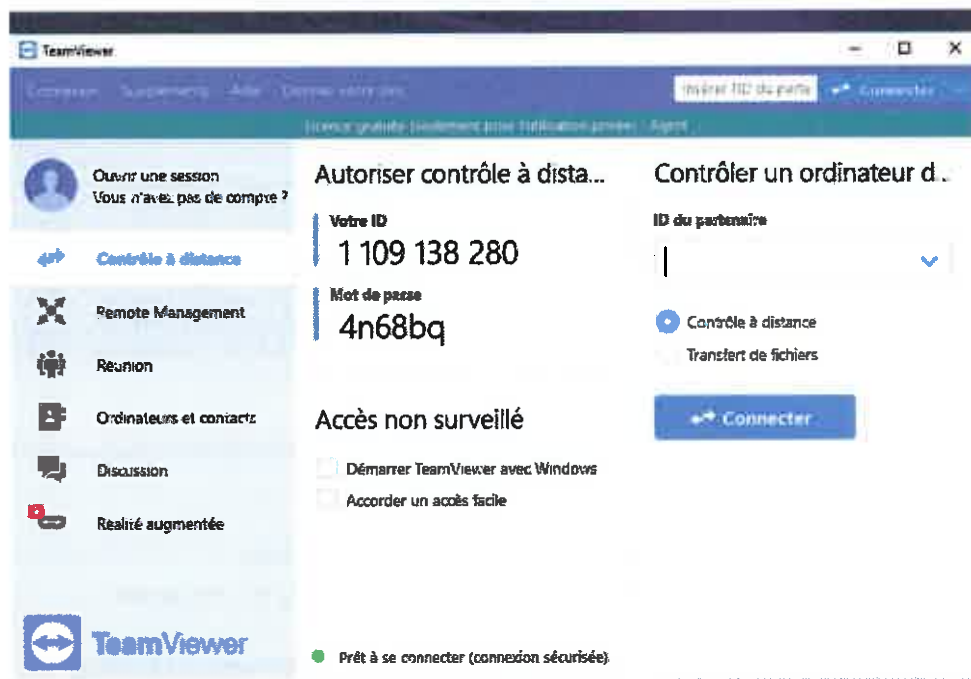


A la fin de l'installation, le logiciel s'ouvre automatiquement.

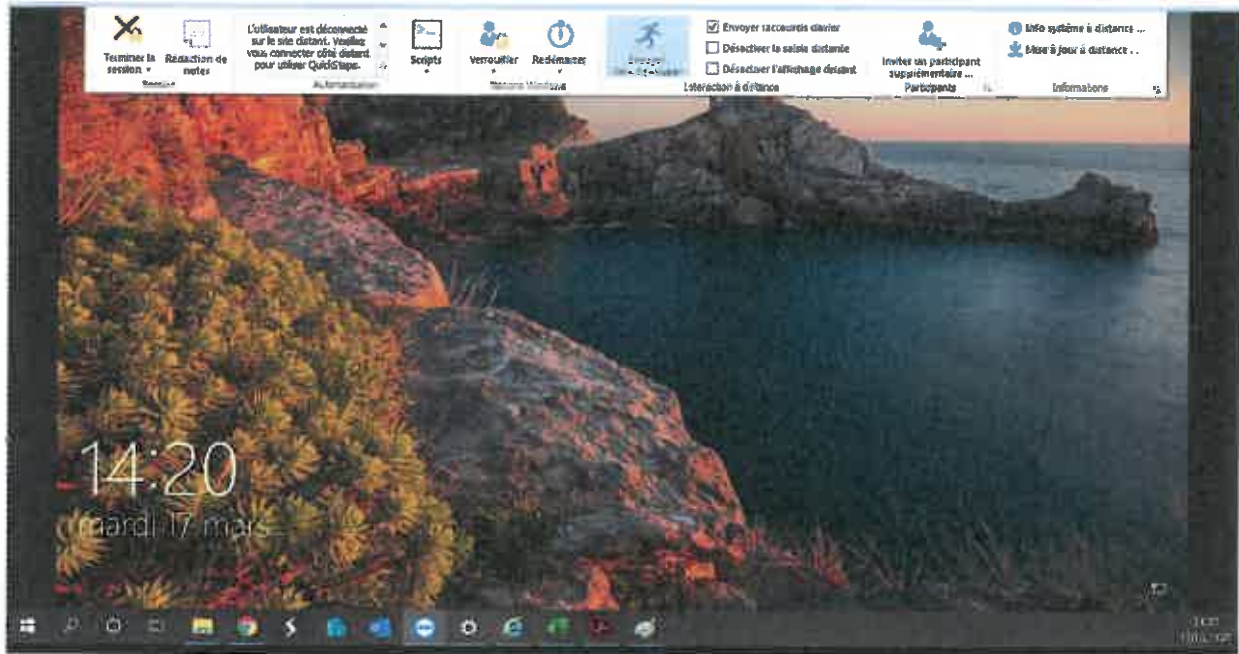
3- - Connexion au bureau à distance :

Vous êtes prêt à vous connecter à votre PC de bureau, cliquer sur « **Contrôle à distance** » saisissez dans « **ID du partenaire** » le numéro que vous aviez préalablement noté à votre bureau. Cliquer sur **Connecter**.

Puis saisir le mot de passe Teamviewer et cliquer sur **Connexion**.



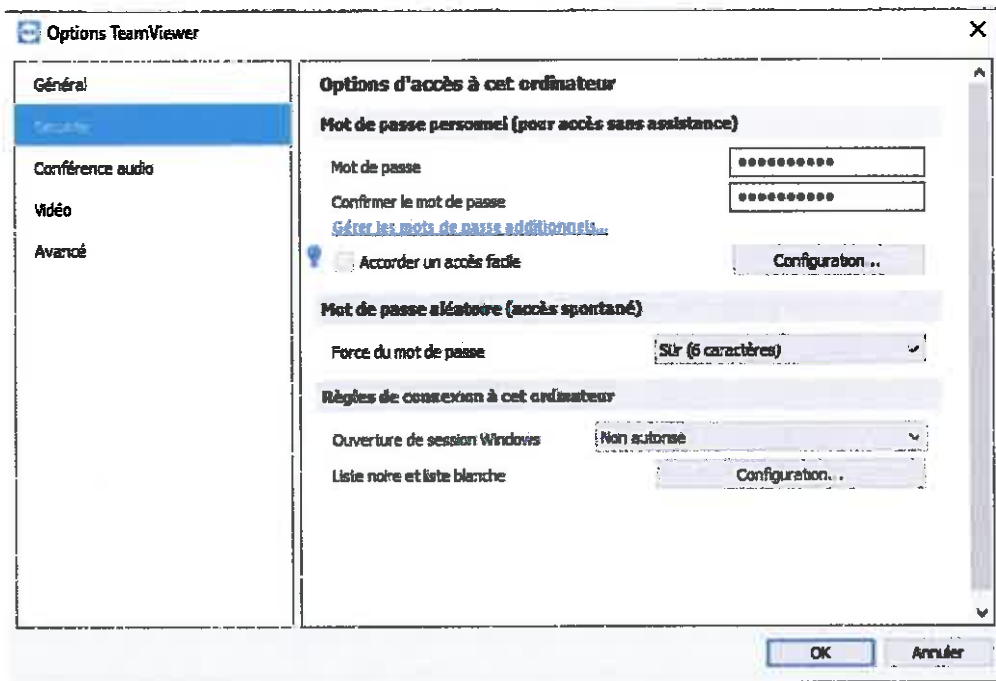
- 4- – Si votre session se verrouille, Cliquer sur le bandeau Teamviewer, ensuite sur « envoyer Ctrl+Alt+Suppr », enfin renseigner votre mot de passe habituel.



- 5- Si vous ne voulez pas utiliser le mot de passe par défaut (surligné ici en jaune) et fixer votre propre mot de passe, cliquez sur la petite roue (surlignée ici en jaune) :



Et définissez ici votre mot de passe :



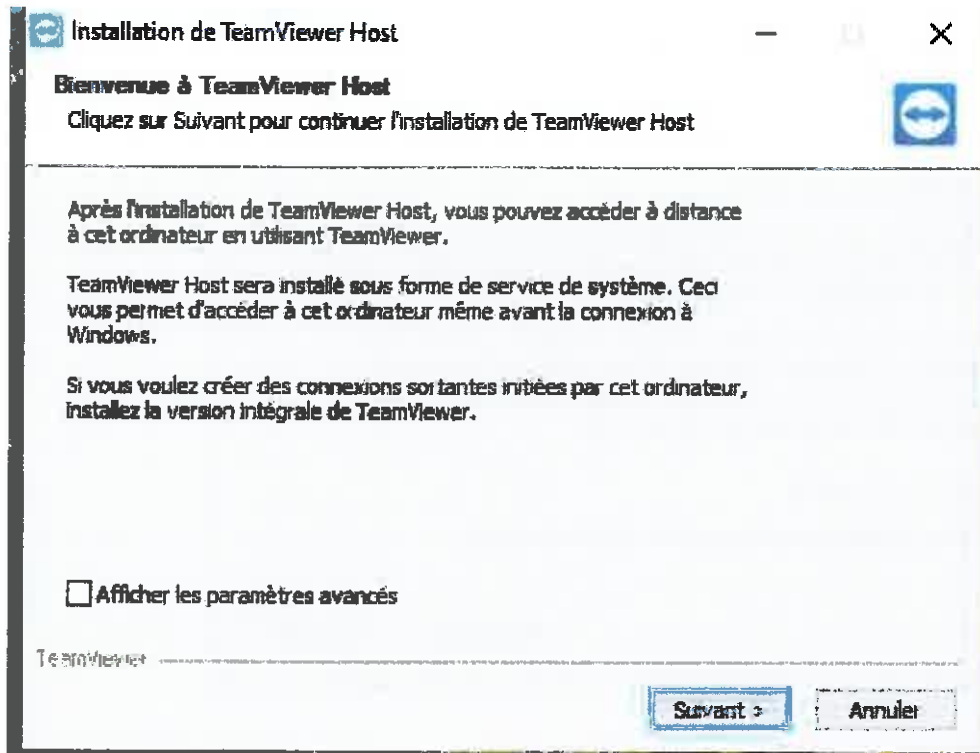
- 8 – Pour ceux qui ont le double écran au bureau, il est possible de passer d'un écran à l'autre en cliquant sur l'onglet de gestion des écrans comme sur la photo ci-dessous :



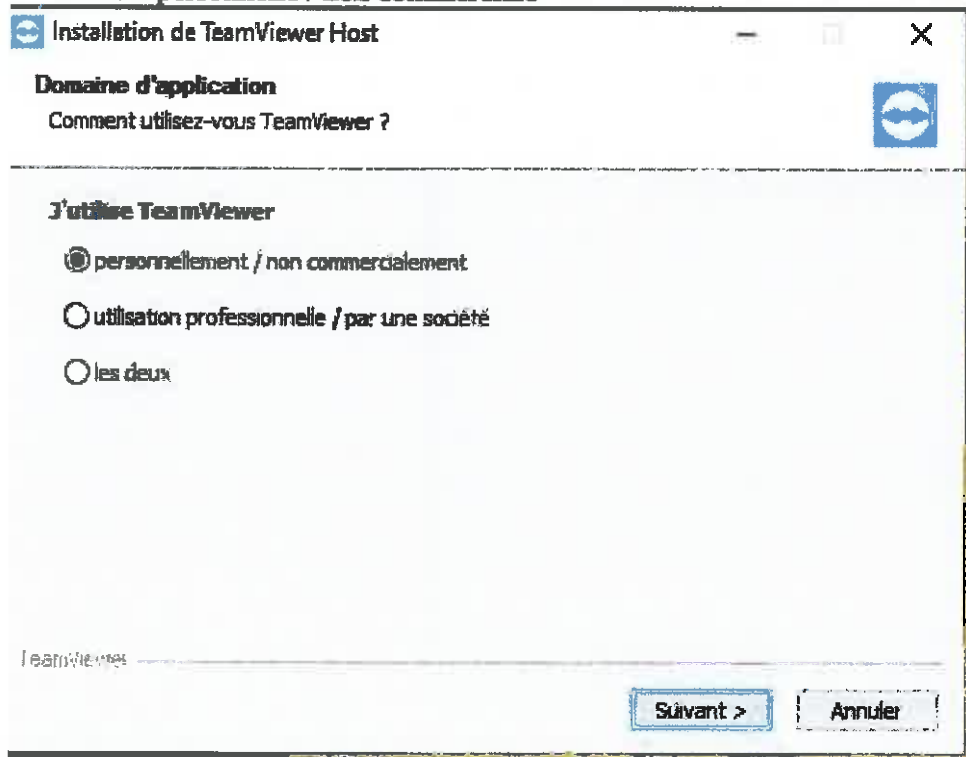
Gestion double écran

1 - Double clic sur l'application pour l'installer

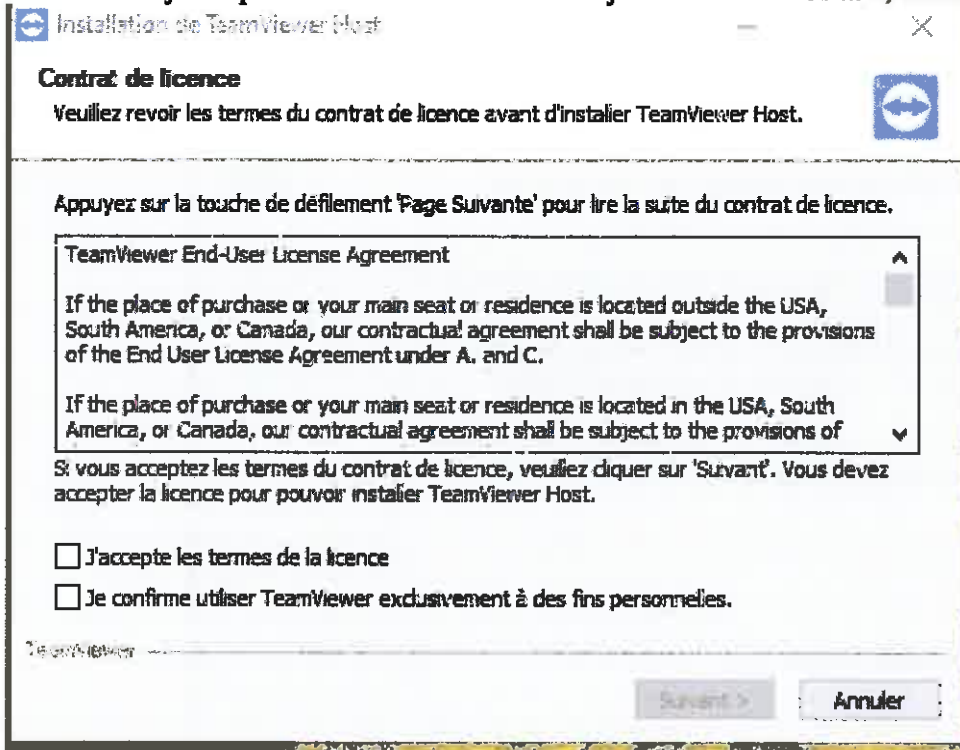
2 – cliquer sur suivant



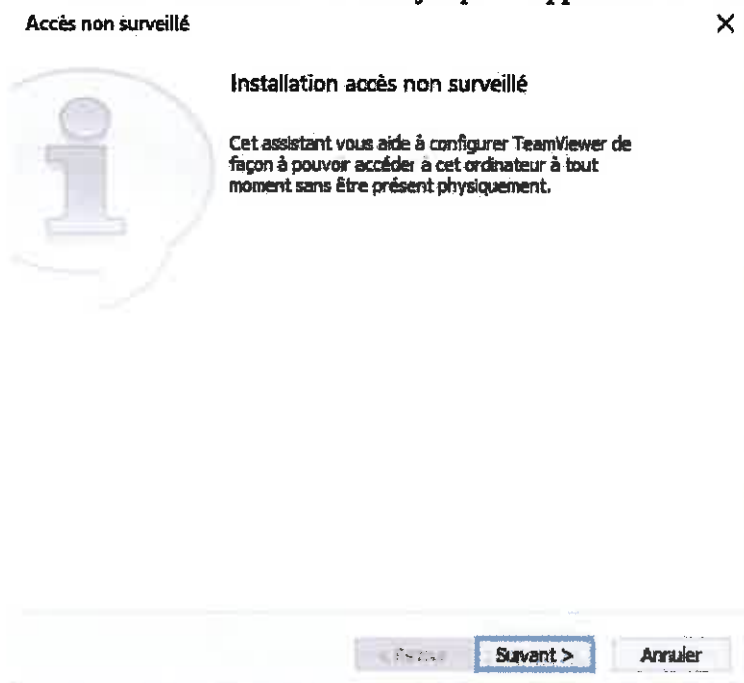
3 – Choisir personnelle / non commerciale



4 – cocher « j'accepte les termes de la licence et je confirme utiliser... », ensuite sur suivant



5 – Laisser l'installation se faire jusqu'à l'apparition de la fenêtre ci-dessous :



6 – Vous pouvez définir un mot de passe personnel pour la connexion teamviewer. Cliquer sur suivant

Accès non surveillé - Étape 1 de 2



Définir un mot de passe personnel

Définir un mot de passe personnel

Nom d'ordinateur


Mot de passe

Confirmer le mot de passe

< Retour Suivant > Annuler

7 – Choisir « je ne souhaite pas créer de compte teamviewer », ensuite sur suivant

Accès non surveillé - Étape 2 de 2



Ajouter cet ordinateur à Ordinateurs et contacts

Si vous avez un compte TeamViewer, vous pouvez ajouter cet ordinateur à votre liste d'ordinateurs. Dans votre liste d'ordinateurs, vous pourrez voir si cet ordinateur est en ligne et ainsi vous y connecter directement.

Créer maintenant gratuitement un compte TeamViewer.

J'ai déjà un compte TeamViewer

Je ne souhaite pas créer un compte TeamViewer mainten...

< Retour Suivant > Annuler

8 – Bien noter cette suite de chiffres qui vous servira d’identifiant pour vous connecter à distance à votre ordinateur de bureau :



10 – Cliquer sur Fin

Objet **Modification des paramètres de mise en veille**
De <a.bodinrame1@ville-amboise.fr>
À Ensemble des Services Municipaux <pgg_ensemble_services_municipaux@ville-amboise.fr>
Date **2020-03-17 10:31**
Priorité **La plus élevée**



- Image003.jpg (3 ko)

Message à destination des agents faisant du télétravail.

Bonjour,

Voici la procédure de déverrouillage de la mise en veille de vos PC, à faire avant de partir :

Aller dans le panneau de configuration

-> Options d'alimentation

-> Modifier les paramètres du mode et mettre "Jamais" et "Jamais" :

Modifier les paramètres du mode de gestion de l'alimentation

← ↑ ⌂ « Matériel et audio » Options d'alimentation » Modifier les paramètres du mode de gestion de l'alimentation

Modifier les paramètres du mode : Utilisation normale

Choisissez les paramètres de mise en veille et d'affichage de votre ordinateur.

	Sur la batterie	Sur secteur
Éteindre l'écran :	Jamais	Jamais
Mettre l'ordinateur en veille :	Jamais	Jamais

[Modifier les paramètres d'alimentation avancés](#)
[Rétablir les paramètres par défaut pour ce mode](#)

Enregistrer les modifications Annuler

—
Annie BODIN-RAHEL
Responsable du Service Commun Informatique et Numérique
VILLE D'AMBOISE - COMMUNAUTÉ DE COMMUNES DU VAL D'AMBOISE - NAZELLES-NEGRON
60 rue de la Concorde 37400 Amboise
TÉL. 02 47 23 47 36 - PORT. 06 79 75 48 75
a.bodinrame1@ville-amboise.fr



Image003.jpg
3 ko

Objet **Accès Teamviewer depuis la maison**
De <a.bodinramel@ville-amboise.fr>
Ensemble des Services Municipaux
À <gg_ensemble_services_municipaux@ville-amboise.fr>, CCAS
<ccas@ville-amboise.fr>, ccas <gg_ccas@ville-amboise.fr>
Cc Informatique <Informatique@ville-amboise.fr>
Date 2020-03-17 17:49



- [guide teamviewer installation Maison_sans mail.pdf \(464 ko\)](#)

Ce message s'adressent uniquement aux personnes faisant du télétravail via Teamviewer.

Bonjour à tous,

Comme prévu je vous envoie la procédure d'utilisation de TeamViewer chez vous.

Comme annoncé hier, celle-ci nécessite que vous ayez au préalable bien lancé TeamViewer sur vos postes de travail conformément à la procédure d'hier, laissé allumé votre PC et désactivé la mise en veille automatique.

Nous vous enverrons demain de plus amples Informations concernant d'autres fonctionnalités TeamViewer.

Nous restons à votre disposition si vous avez besoin d'aide.

Pendant cette période, nous restons à votre disposition si vous avez besoin d'aide, voici nos numéros :

- Pour les besoins d'assistance et de support :

Jean au 06 73 45 75 04, Ludovic au 06 70 74 64 21 , et Philippe-Henry au 07 83 58 51 31.

- Pour toute autre demande, mon numéro : 06 70 75 40 75.

Portez-vous bien, cordialement,

—
Anaïs BODIN-RAMEL
Responsable du Service Commun Informatique et Numérique
VILLE D'AMBOISE - COMMUNAUTÉ DE COMMUNES DU VAL D'AMBOISE - NAZELLES-NEGRON
60 rue de la Concorde 37400 Amboise
TÉL. 02 47 23 47 36 - PORT. 06 70 75 40 75
a.bodinramel@ville-amboise.fr